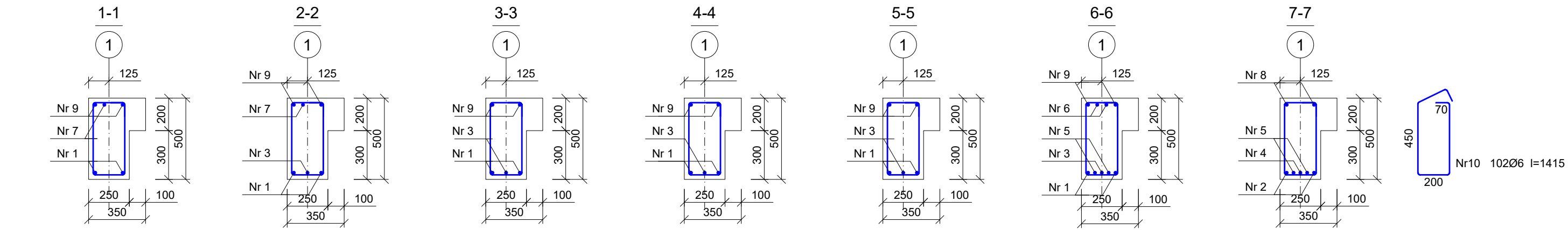
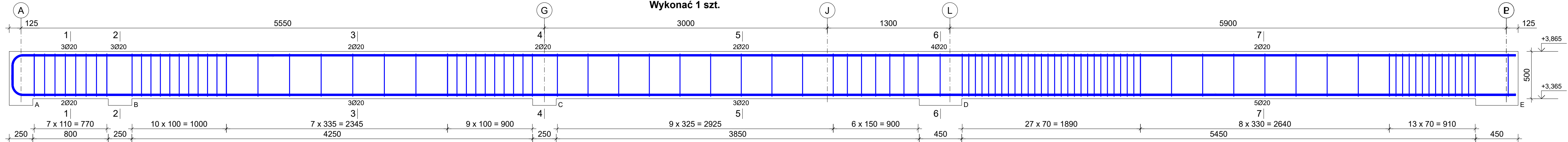


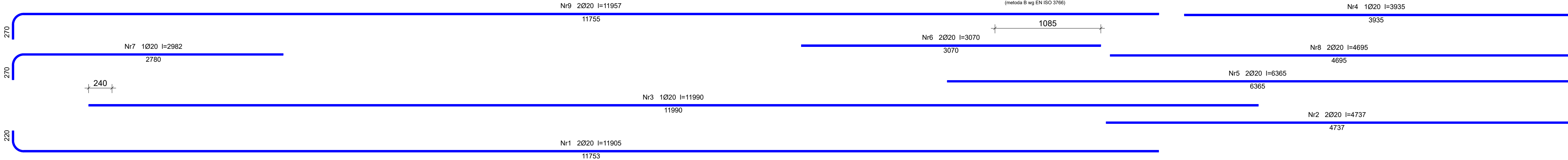
Zbrojenie belki żelbetowej - Bż3
Wykonać 1 szt.




Wykaz prętów				Liczba [szt.]		Długość całkowita [m]	
Nr	Średnica [mm]	Długość [mm]	prętów w 1 elemencie	elementów	całkowita prętów	Ø6	Ø20
Zbrojenie belki żelbetowej - Bż3 - wykonać 1 szt.							
1	20	11905	2	1	2		23,81
2	20	4737	2	1	2		9,47
3	20	11990	1	1	1		11,99
4	20	3935	1	1	1		3,94
5	20	6365	2	1	2		12,73
6	20	3070	2	1	2		6,14
7	20	2982	1	1	1		2,98
8	20	4695	2	1	2		9,39
9	20	11957	2	1	2		23,91
10	6	1415	102	1	102	144,33	
Długość całkowita wg średnic						[m]	144,4
Masa 1 m pręta						[kg/m]	0,222
Masa prętów wg średnic						[kg]	32,1
Masa prętów wg gatunków stali						[kg]	289,6
Masa całkowita						[kg]	290

UWAGA: Długość pręta jest długością obliczoną na podstawie wymiarów w osi pręta (metoda B wg EN ISO 3766)

Beton C25/30 (B30)
Stal B500SP
Otulina c_{nom}=25 mm



- Elementy żelbetowe wibrować;
- Poziomy elementów sprawdzać na budowie;
- Z fundamentów wyprowadzić startery dla słupów i rdzeni żelbet.
- Wymiary elementów podane w [mm], a poziomy w [m];
- Rysunki rozpatrywać łącznie z projektami architektonicznymi i branżowymi;
- Beton pielęgnować, wibrować, chronić przed nadmiernym słońcem lub mrozem.;
- Pręty po długości łączyć ze sobą na zakład min 45Ø;
- Wierce żelbetowe zbroić prętami podłużnymi 4Ø12 i strzemion Ø6 w odstępach co 25cm

INWESTOR: GMINA MIASTO ZAKOPANE UL. KOŚCIUSZKI 13, 34-500 ZAKOPANE		ADRES INWESTYCJI: ul. Sabaly 10 34-500 Zakopane nr dz. ewid. 611		
BUDOWA PRZEDSZKOLA I ŻŁOBKA WRAZ Z ZAGOSPODAROWANIEM TERENU I INFRASTRUKTURĄ TECHNICZNĄ ORAZ ROZBIÓRKA ISTNIEJĄCEGO PRZEDSZKOLA				
JEDNOSTKA PROJEKTOWA:	Wykonawcy:		UPRAWNIENIA:	PODPIS:
<div><div>SILESIA Architekci</div><div>ul. Rolna 43, 40-555 Katowice, tel. 032 745 24 24, 601 639 719</div></div>	Projektował:	inż. Tomasz Bober	SLK/3234/POOK/10 upr.bud. w specjalności konstrukcyjno-budowlanej do projektowania bez ograniczeń	
	Sprawdził:			
UWAGI: WYMIAROWANIE /mm/	Zbrojenie belek żelbetowych Bż3		BRANŻA: KONSTRUKCJA	SKALA 1:25
DATA: 03.03.2025	FAZA: PROJEKT WYKONAWCZY		NUMER ARKUSZA:	Kw.43